

LA LETTRE AUX AMIS – Avril 2010

NOUVELLES DE NOS PARTENAIRES

Le Conseil Général de Vaucluse



, la Région Provence-Alpes-Côte d'Azur



et les associations Lion's Club d'Orange, Constellation, Kokopelli, et le Petit Producteur,
sont partenaires de nos projets.

PERKOUAN (Burkina-Faso)

Rappel du projet :

Le Projet de **Centre d'Accueil Sanitaire et Social de Perkouan**, que notre association conduit depuis 2005, a permis de mettre en place dans le village de Perkouan, à la demande des villageois, et en collaboration avec eux, une structure de santé de proximité, polyvalente, destinée à combler le déficit qui existait dans ce domaine.

- Le Centre a été équipé de **panneaux photovoltaïques**, afin que les locaux principaux puissent être utilisés la nuit dans de meilleures conditions (lors d'un accouchement, entre autres).



- **Le jardin communautaire** : Le projet initié en 2008, destiné à renforcer l'autonomie financière du Centre, a permis une première récolte d'oignons. Des difficultés ont été rencontrées : rentabilité insuffisante due au fait que les animateurs du Centre devaient s'occuper à la fois de leur travail et du jardin. L'arrosage en alvéoles est fastidieux, la pompe revient trop cher. D'où la **décision d'embaucher un technicien agricole** afin de le moderniser. Ce qui demandera un investissement financier et humain.

- **Les ruches communautaires** : l'objectif est identique à celui du Jardin Communautaire. **15 ruches modernes, de type « kenyanes » supplémentaires ont été achetées.**

La première récolte de miel n'ayant pas atteint le niveau attendu, il est apparu que les apiculteurs manquaient de formation pour optimiser le rendement.

Une formation à cette technique particulière d'apiculture a donc été programmée, et a eu lieu courant février 2010. Elle a été suivie avec beaucoup d'intérêt. Le responsable de la formation espère que la dynamique ainsi créée fera « boule de neige », et **permettra de faire de Perkouan une antenne susceptible de diffuser un modèle d'apiculture plus moderne et plus performant dans cette région.**



La récolte de miel s'est déroulée le 16 avril elle n'a pas atteint encore les objectifs que nous espérons (**33 kg pour les trois quartiers**) mais il faut savoir qu'il se fait plusieurs miellées dans l'année, et nous y voyons aussi le fait d'un démarrage toujours un peu lent.

Pour l'année 2010, nous espérons pouvoir continuer notre action par un complément de matériel. Après consultation du technicien formateur et des apiculteurs, nous envisageons **l'achat de 30 ruches supplémentaires** (prix unitaire : 34 Euros).

KINKIANLY (Burkina-Faso)

Rappel du projet :

Le centre d'accueil et de formation artisanale et artistique de Kinkianly a pour but de créer les conditions **d'un meilleur développement du village** grâce à la **réalisation d'une structure d'accueil** destinée à promouvoir l'art et l'artisanat comme **moyen d'insertion sociale et économique.**

La conception architecturale du projet est en cours de finalisation. La **mise au point définitive** est prévue pour **le mois de Mai 2010.**

Deux voyages sur place ont permis une bonne appréhension du site et des conditions de réalisation. **Des contacts ont été noués** avec des **relais techniques potentiels** sur place et avec des entreprises ou associations capables de mener à bien la construction (telle l'association *La Voûte Nubienne*).

Techniquement, **le projet envisagé utilisera deux principes :**

- ossature métallique, couverture bac acier et mur en pierres de latérite ou banco pour les ateliers extérieurs sous abri,
- maçonnerie traditionnelle en banco (briques de terre crue) associée à la technique de la voûte Nubienne pour les constructions abritant les ateliers couture, les activités nécessitant un espace clos, et dans la dernière phase, les hébergements. Ce principe crée des conditions de travail et d'accueil d'un meilleur confort en saison chaude grâce à l'inertie du bâti semblable à celle des constructions traditionnelles dont le principe est abandonné à cause de la pénurie de bois nécessaire pour construire les toitures. La technique dite de la "Voûte Nubienne" qui se réalise sans coffrage permet d'allier une économie de matériaux à la recherche de meilleures conditions de vie.

Un bâtiment déjà construit abrite depuis 2 ans l'atelier de couture et les activités nouvelles du centre.

La réalisation devrait se dérouler en **3 phases :**

- ateliers extérieurs ;
- atelier de couture et locaux clos ;
- pôle hébergement.

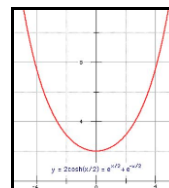
La **mise en chantier des ateliers extérieurs** est prévue pour se réaliser pendant la prochaine saison des pluies.

La réalisation des bâtiments atelier et locaux clos réalisés avec la technique de la « Voûte Nubienne » est envisagée pour débuter avant la fin de l'année 2010, après la saison des pluies en fonction des possibilités d'investissement restantes.

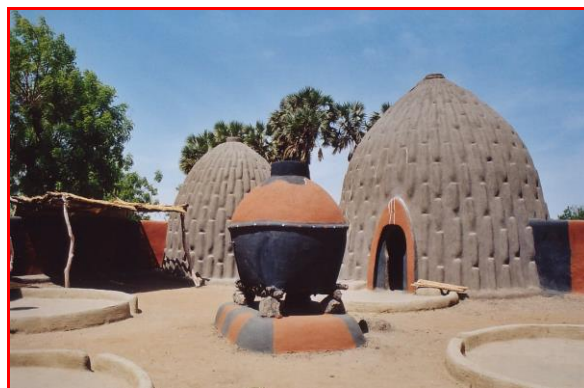
La technique de la voûte nubienne : c'est un procédé architectural antique, venu du haut Nil, **qui permet de construire avec un outillage basique, des matériaux locaux, et des compétences techniques simples**, des habitations aux toitures voûtées restaurant la possibilité du toit-terrasse, et utilisant de la terre crue séchée au soleil.

La forme de voûte dite nubienne est celle que l'on obtient en laissant pendre naturellement une chaînette tenue par ses deux bouts. La « chaînette / voûte » est plus ou moins ouverte selon les facteurs multiplicatif ou de division.

Un des avantages de la voûte nubienne est que l'on peut la monter sans mettre de système de soutien préalable.



La forme « chaînette » peut être déclinée soit dans une voûte « en longueur », soit en dôme :



Divers avantages sont attendus : coûts de **construction plus faibles**, utilisation de matériaux locaux, **meilleure isolation, durée de vie plus longue, simplicité**.

Ainsi, les constructions en terre suivant le principe de la voûte nubienne sont fraîches, bien isolées, faciles à construire, composées de matériaux disponibles à portée de main, et bon marché. Cette utilisation de la terre **réduit aussi la consommation de bois dans des régions sahéniennes très largement déboisées**.

En termes de durée, leur **espérance de vie est de cinquante ans** quand celle des maisons de tôle et de terre n'excède pas dix ans.

La technique de construction est basée sur la **terre prélevée localement**, et ne nécessite ni bois, ni tôle. La terre crue est malaxée sous forme de mortier et de briques séchées au soleil, et permet de se passer de l'utilisation de coffrage pour le bâti de la partie voûtée. Ce voûtement est donc construit directement au-dessus du vide jusqu'à sa fermeture.

La voûte nubienne a une dernière caractéristique, sa **simplicité technique**, permettant une formation rapide des maçons et constructeurs. Bien qu'historiquement inconnue en dehors de sa zone d'origine (le haut Nil), la méthode connaît donc actuellement une **certaine expansion dans d'autres régions du monde**, en particulier dans la partie sahénienne de l'Afrique de l'Ouest.

NOS ACTIONS MENEES EN 2009

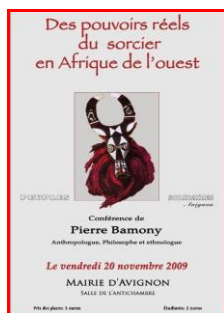
Marchés solidaires

Nous avons répondu avec plaisir à l'invitation du **Conseil Général de Vaucluse** pour participer à son marché solidaire.

Marchés de **Carpentras, Aramon, Saze, et Apt**.

Semaine de la solidarité internationale (novembre)

- Conférence de Pierre Bamony.



« *Des pouvoirs réels du sorcier africain. Forces surnaturelles et autorités sociopolitiques chez les Lyéla du Burkina Faso* ».

Pierre Bamony est Docteur en philosophie, en anthropologie Sociale et Ethnologique. Il est également professeur de philosophie et chercheur indépendant en anthropologie et socio-anthropologie, et auteur de nombreuses publications.

- Marché solidaire dans des locaux du Conseil Général.

NOS PROJETS POUR 2010

Au Burkina-Faso :

Poursuite de soutien à des projets de développement à **Perkouan** et à **Kinkianly** :

En France :

- Comme en 2009, nous participerons à des **marchés solidaires** durant l'été.
- **Novembre** : dans le cadre de la *Semaine de la Solidarité Internationale*, nous prévoyons une animation originale.



Merci à nos donateurs, à nos partenaires, à tous les sympathisants qui assistent à nos manifestations, qui nous aident et nous encouragent.

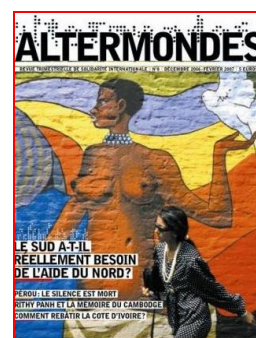
- Je souhaite être membre adhérent : **30 €** (8 € : pour les étudiants, les personnes en difficulté).

- Je souhaite être donateur : €

Nom, prénom : Email :

Adresse : Téléphone :

Date : Signature :



ALTERMONDES,
Trimestriel co-édité par la Fédération Peuples Solidaires (30€/an).
Pour plus d'informations, pour vous abonner :
Altermondes - 14 Passage Dubail - 75010 Paris
Tél. : 01.44.72.89.72 - altermondes@criid.asso.fr - <http://altermondes.org/>



Peuples Solidaires - Comité d'Avignon ☎ / 📠 04.32.74.05.51 ; pso-avignon@wanadoo.fr
s/c Artisans du Monde – 58^{bis} rue bonneterie 84000 AVIGNON.
Association loi 1901 à but humanitaire – Parution J.O. du 24 janvier 1996.
Réunion le 1^{er} mardi de chaque mois, à partir de 19h00.
Le comité d'Avignon est membre de la Fédération Nationale Peuples Solidaires. <http://www.peuples-solidaires.org>